

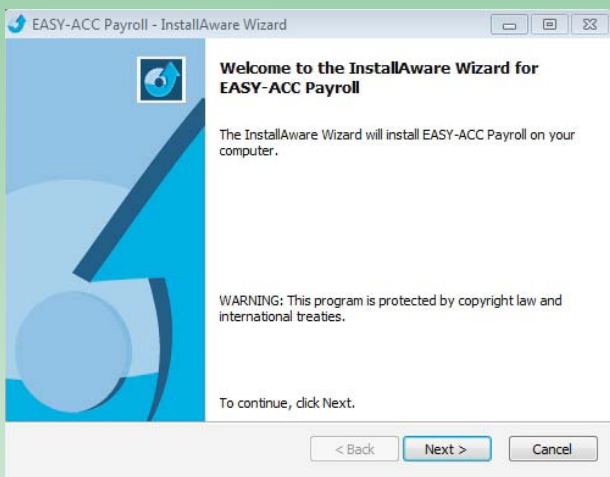
ขั้นตอนการติดตั้ง EASY-ACC PAYROLL

เมื่อท่านต้องการติดตั้งโปรแกรมลงบนเครื่องคอมพิวเตอร์ที่จะใช้งานโปรแกรม ควรตรวจสอบความพร้อมของคอมพิวเตอร์ก่อนได้แก่

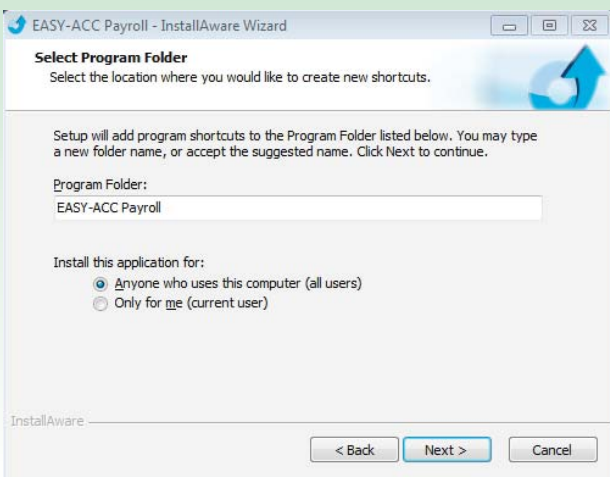
- CPU INTEL หรือ AMD ความเร็ว 1 G.Hz ขึ้นไป
- Microsoft Windows XP, VISTA, Windows 7 หรือ ใหม่กว่า
- เครื่องอ่าน CD หรือ DVD
- เม้าส์ คีย์บอร์ด
- การ์ดแสดงผลความละเอียด 1024*768 ขึ้นไป
- กรณีที่ท่านเลือกชนิดของ Protection เป็นแบบ Diskette จะต้องมี ไดรฟ์ A ติดตั้งบนเครื่องคอมพิวเตอร์ของท่านด้วย

เริ่มต้นการติดตั้ง

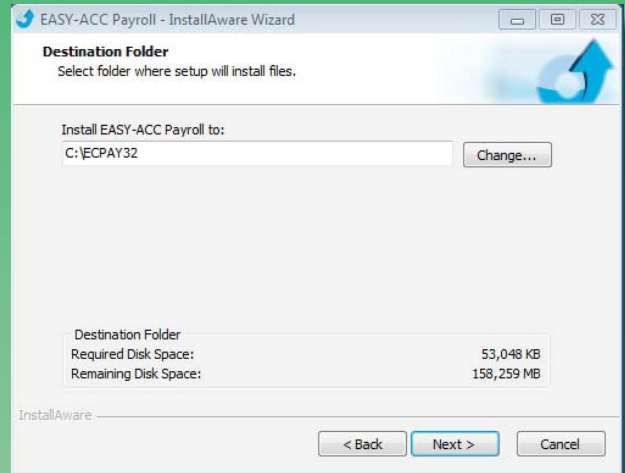
1. นำแผ่น CD โปรแกรมบัญชีเงินเดือนและค่าแรง EASY-ACC PAYROLL for Windows ใส่ไว้ที่ไดรฟ์ CD หรือ DVD การติดตั้งจะเริ่มต้นให้อัตโนมัติ
2. ถ้าการติดตั้งไม่เริ่มต้นให้อัตโนมัติ ให้คลิกไปที่ My Computer คลิกเลือกไดรฟ์ CD แล้วดับเบิลคลิกที่ไฟล์ SETUP.EXE เมื่อจอภาพตามรูปที่ 1 แสดงขึ้นมา ให้คลิก Next



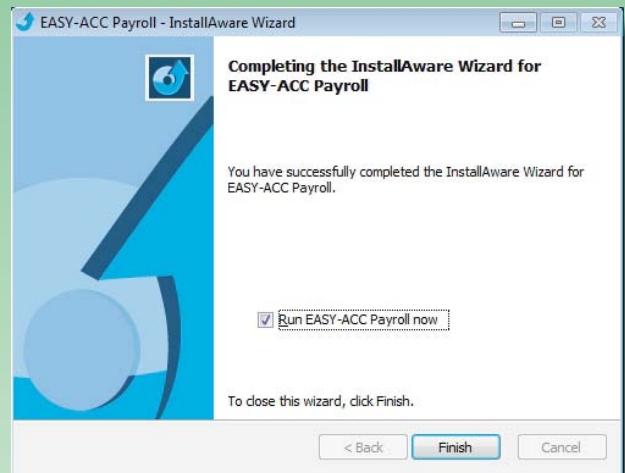
รูปที่ 1 เมื่อพบจอภาพตามรูปที่ 1 ให้คลิก Next



รูปที่ 2 เมื่อพบจอภาพตามรูปที่ 2 ให้คลิก Next อีกครั้ง



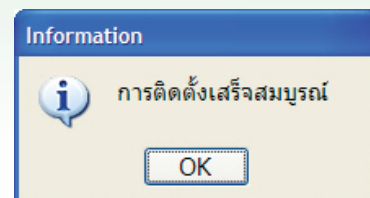
รูปที่ 3 ตามรูปที่ 3 จอภาพจะถามตำแหน่งที่จะติดตั้งโปรแกรม โดยปกติจะกำหนดไว้ที่ C:\ECPAY32 แต่ท่านสามารถเปลี่ยนตำแหน่งของไดรฟ์ และชื่อไดเรกทอรีที่ต้องการเปลี่ยนได้ ถ้าจะใช้ตามที่โปรแกรมกำหนดให้คลิก Next



รูปที่ 4 รอสักครู่โปรแกรมจะเริ่มทำการติดตั้ง จนกระทั่งจอภาพตามรูปที่ 4 แสดงขึ้นมาให้คลิก Finish

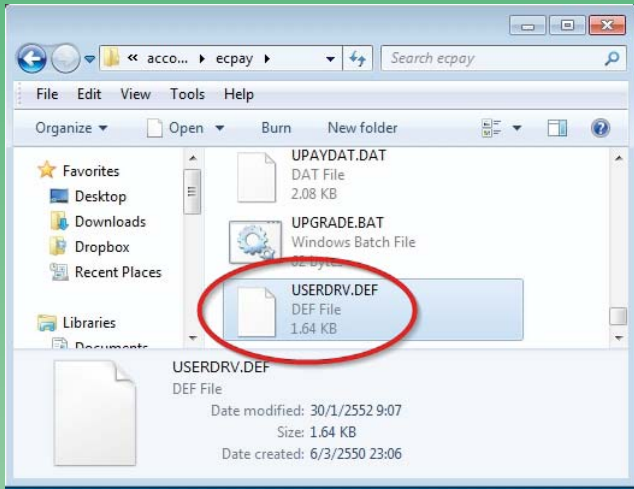


รูปที่ 5 กรณีที่ไม่เคยติดตั้งโปรแกรมมาก่อน จะมีจอภาพให้ติดตั้ง Protection ลงไป ตามรูปที่ 5 ให้นำ EASY-ACC PAYROLL Protection USB เสียบไว้ที่ช่อง USB แล้วคลิก OK

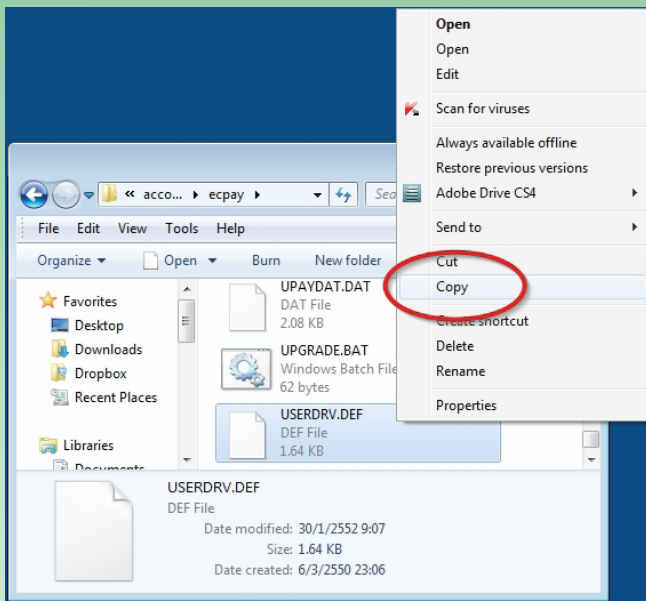


รูปที่ 6 เมื่อติดตั้งเรียบร้อยจะแสดงจอภาพตามรูปที่ 6

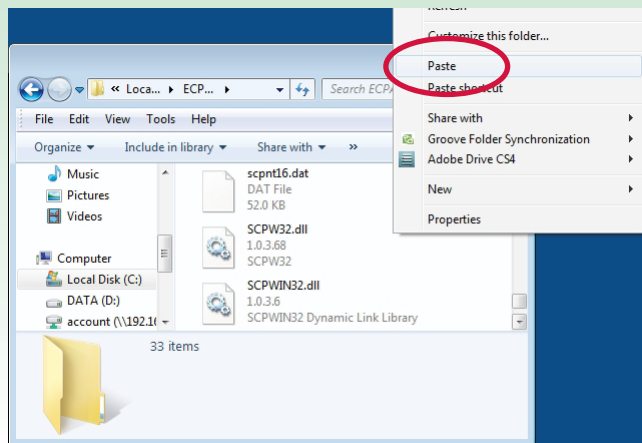
การนำข้อมูลเดิมมาใช้งานร่วมกับ EASY-ACC PAYROLL for Windows



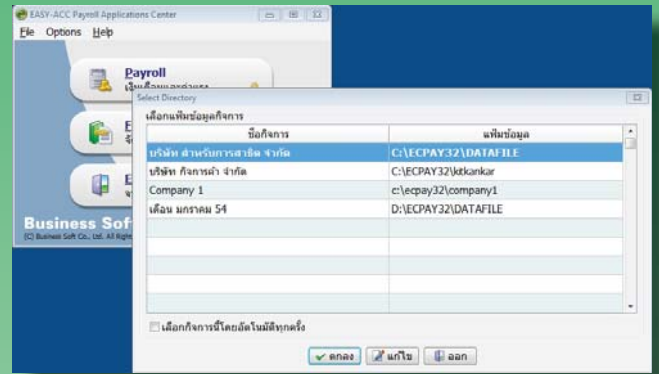
ให้เข้าไปที่ไดเรกทอรีที่ติดตั้งโปรแกรม EASY-ACC PAYROLL 3.0 (โดยปกติ จะอยู่ที่ C:\ECPAY) แล้วค้นหาไฟล์ที่ชื่อ USERDRV.DEF



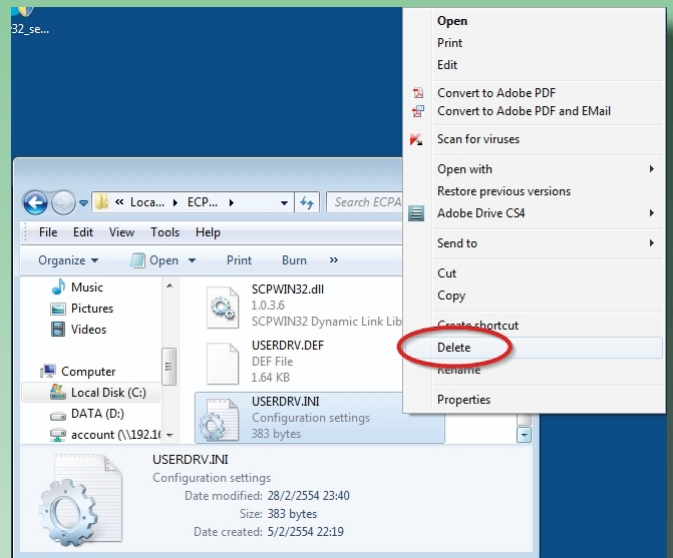
เมื่อพบไฟล์แล้ว ให้คลิกขวาเลือก COPY



จากนั้นให้เข้าไปที่ไดเรกทอรีที่ติดตั้งโปรแกรม EASY-ACC PAYROLL for Windows (ปกติจะติดตั้งอยู่ที่ C:\ECPAY32) แล้วคลิกขวา เลือก Paste



เมื่อเรียกโปรแกรม ข้อมูลเดิมที่เคยใช้งานอยู่จะแสดงขึ้นมาให้โดยอัตโนมัติ



ถ้าไม่มีข้อมูลแสดงขึ้นมา ให้เข้าไปที่ไดเรกทอรีที่ติดตั้ง EASY-ACC PAYROLL for Windows แล้วลบไฟล์ USERDRV.INI ขึ้น แล้วเรียกโปรแกรมใหม่อีกครั้ง

หมายเหตุ
วิธีการนี้ใช้สำหรับกรณีที่โปรแกรม EASY-ACC PAYROLL 3.0 และ EASY-ACC PAYROLL for Windows ติดตั้งไว้ในคอมพิวเตอร์เครื่องเดียวกัน (ซึ่งก็รวมถึงการติดตั้งโปรแกรมไว้บนระบบ LAN ด้วย) ถ้ากรณีติดตั้งโปรแกรมลงในเครื่องคอมพิวเตอร์เครื่องใหม่ ก็ให้ COPY ข้อมูลจากเครื่องเดิม มาไว้ที่เครื่องใหม่แล้วทำตามขั้นตอนตามเอกสารนี้